

Форма

УТВЕРЖДАЮ:

Первый заместитель
министра природных
ресурсов Забайкальского края

 В.В. Шрейдер

30 сентября 2025 год

Акт

лесопатологического обследования N 2025-6-124

лесных насаждений Балейское (лесничество)
Забайкальского края (субъект Российской Федерации)

Способ лесопатологического обследования: 1. Визуальный

☐

2. Инструментальный

☒

Место проведения

Участковое лесничество	Урочище (дача)	Квартал	Выдел	Площадь выдела, га	Лесопатоло- гический выдел	Площадь лесопатоло- гического выдела, га
Балейское	-	197	6	36,0	-	-

Лесопатологическое обследование проведено на общей площади 36,0 га.

Кадастровый номер участка: -

(для участков, предоставленных в постоянное(бессрочное) пользование, аренду)

Документ о праве пользования: -

(тип документа о праве пользования, дата, номер, вид разрешенного использования лесов)

2. Инструментальное (детальное) обследование лесных насаждений.
(раздел включается в акт, в случае проведения лесопатологического
обследования инструментальным способом)

2.1. Лесничество Балейское Участковое лесничество Балейское

Урочище (дача) _ Квартал 197 Выдел 6 Лесопатологический выдел _.

Наличие ограничений или особенностей участка, влияющих на назначение СОМ:
Существует угроза высокой пожарной опасности в лесах и возникновение очагов
вредных организмов.

(отметка о наличии ООПТ, ОЗУ, водоохраной зоны, радиоактивного загрязнения
лесов, угрозы возникновения очагов вредных организмов или пожарной опасности
в лесах).

2.2. Фактическая таксационная характеристика лесного насаждения
соответствует (не соответствует) таксационному описанию (нужное
подчеркнуть). Причины несоответствия: давность лесоустройства (1984г.),
повреждение насаждений пожарами 1-3 летней давности (лесной пожар 2024 г.).
Ведомость насаждений с выявленными несоответствиями таксационным
описаниям приведена в приложении 1 к Акту.

2.3. Состояние насаждений:

с нарушенной устойчивостью (средневзвешенная категория состояния $(\geq 1,51 \leq 4,50)$)

☒

с утраченной устойчивостью (средневзвешенная категория состояния $\geq 4,51$)

☐

устойчивое (средневзвешенная категория состояния $< 1,50$)

☐

2.4. Причины ослабления, повреждения, средневзвешенная категория состояния
насаждения: устойчивый низовой пожар 1-3 летней давности высокой
интенсивности (865), воздействия сильных ветров текущего года, повлекшие
наклон более 10°, изгиб или вывал деревьев (881), $K_{ср.нас.} = 4,13$.

2.4.1. Заселено (отработано) стволовыми вредителями:

Вид вредителя	Порода	Встречаемость заселенных деревьев, % от запаса породы	Встречаемость отработанных деревьев, % от запаса породы	Степень заселения лесного насаждения (слабая, средняя, сильная)
1	2	3	4	5
-	-	-	-	-

2.4.2. Повреждено огнем:

Вид пожара	Порода	Состояние корневых лап		Состояние корневой шейки		Высушивание луба		Обугленность древесины более 1/3 высоты ствола	
		процент поврежденных огнем корней	процент деревьев с данным повреждением	Обугленность древесины корневой шейки по окружности (1/4; 2/4; 3/4; более 3/4)	процент деревьев с данным повреждением	По окружности (1/4; 2/4; 3/4; более 3/4)	процент деревьев с данным повреждением	По окружности ствола (менее 1/2; более 1/2)	процент деревьев с данным повреждением
1	2	3	4	5	6	7	8	9	10
Устойчивый низовой пожар 4-10 летней давности высокой интенсивности	Л	-	-	2/4	53	2/4	53	Более 1/2	53
	Б	-	-	2/4	33	2/4	33	Более 1/2	33
	ОС	-	-	2/4	47	2/4	47	Более 1/2	47

2.4.3. Поражено болезнями:

Болезнь/возбудитель	Порода	Встречаемость, % от запаса насаждения	Степень поражения лесного насаждения (слабая, средняя, сильная)
1	2	3	4
-	-	-	-

2.5. Выборке подлежит 47% деревьев (указывается общий % запаса деревьев, подлежащий рубке, от общего запаса насаждения),

В том числе:

без признаков ослабления _____ % (причины назначения _____);

ослабленных _____ % (причины назначения _____);

сильно ослабленных _____ % (причины назначения _____);

усыхающих _____ % (причины назначения _____);

свежего сухостоя ____%,

свежего ветровала 16%;

свежего бурелома _%;

старого сухостоя 31%;

старого ветровала %;

старого бурелома _%.

2.6. Полнота лесного насаждения после уборки деревьев, подлежащих рубке, составит 0,1.

Критическая полнота для данной категории лесных насаждений и преобладающей породы составляет 0,3.

ЗАКЛЮЧЕНИЕ к инструментальному обследованию участка.

С целью предотвращения негативных процессов, снижения ущерба от их воздействия, назначено:

Квартал 197 выдел 6: по результатам ЛПО установлено, что фактическая таксационная характеристика лесного участка не соответствует таксационному описанию. Причина несоответствия: повреждение насаждений лесными пожарами и давность лесоустройства.

Средневзвешенная категория состояния насаждения – 4,13.

Средневзвешенная категория состояния по породам: Лиственница – 4,1; Береза – 4,16; Осина – 4,25.

Оценка биологической устойчивости насаждения – с нарушенной устойчивостью.

Остаточная полнота насаждения после рубки снижается ниже минимальных значений, назначаем сплошную санитарную рубку.

Участковое лесничество	Урочище (дача)	Квартал	Выдел	Площадь выдела, га	Лесопатологический выдел	Площадь лесопатологического выдела, га	Вид мероприятия	Площадь мероприятия,	Породы	Доля выбираемой древесины по запасу, %	Рекомендуемый срок проведения
1	2	3	4	5	6	7	8	9	10	11	12
Балейское	-	197	6	36,0	-	-	ССР	36,0	Л	53	25.06. 2027 г.
									Б	33	
									ОС	47	

Ведомость временной пробной площади и абрис участка прилагаются (приложение 2 и 3 к Акту).

РЕКОМЕНДАЦИИ по проведению мероприятий, не относящихся к мероприятиям по предупреждению распространения вредных организмов.

Меры лесовосстановления – сохранение жизнеспособного подростa.

Дата проведения ЛПО 26.06.2025 г.

Дата составления документа 17.07.2025 г.

Исполнитель работ по проведению лесопатологического обследования:
Фамилия, имя и отчество (при наличии) Стельмах Мария Владимировна

Организация КГСАУ «Забайкаллесхоз» Должность начальник лесного отдела

Подпись  Телефон 8(302-2)21-79-22

Ведомость участков леса с выявленными несоответствиями таксационным описаниям
Субъект Российской Федерации Забайкальский край Лесничество Балейское
Участковое лесничество Балейское Урочище (лесная дача) -

Год проведения лесоустройства	Номер квартала	Номер выдела	Площадь выдела, га	Целевое назначение лесов	Категория защитных лесов	ОЗУ	Источник данных	Номер лесопатологического выдела	Площадь лесопатологического выдела, га	Таксационная характеристика										Заложено пробных площадей	
										состав	порода	возраст, лет	средняя высота, м	средний диаметр, см	тип леса	полнота	бонитет	запас, куб. м/га	количество , шт.	Общая площадь, га	
1		2	4	5	6	7	8	9	10	11	12	13	14	15	16	17	18	19	20	21	
1984	197	6	36,0	Эксплуатационные леса	-	-	ТО	х	х	5Л5Б	Л Б	45	15	14	РП	0,6	2	130	х		
							Ф	х	х	Погибшие насаждения 6ЛЗБ1ОС*	Л Б ОС	85* 40* 40*	16* 11* 14*	15* 11* 10*	-		15* 4* 2*	1	1,44		
										Единичные деревья 6ЛЗБ1ОС*	Л Б ОС	85* 40* 40*	13* 17* 18*	14* 19* 12*		0,1*		13* 8* 3*			

Условные обозначения:

ТО - таксационные описания, Ф - фактическая характеристика лесного насаждения, *- акт натурного обследования

Исполнитель работ по проведению лесопатологического обследования:

Фамилия, имя и отчество (при наличии) Стельмах Мария Владимировна

Подпись



ВРЕМЕННАЯ ПРОБНАЯ ПЛОЩАДЬ N

1.1. Субъект Российской Федерации Забайкальский край Лесничество Балейское
Участковое лесничество Балейское Урочище (дача) -.
Квартал 197 Выдел 6 Площадь выдела 36,0 га
Лесопатологический выдел - Площадь лесопатологического выдела - га

1.2. Метод перече́та:
сплошной, ленты пере́чета, круговые площадки постоянного радиуса,
реласкопические площадки (нужное подчеркнуть).
Количество лент/площадок 1 шт.
Размеры площадок (длина x ширина/радиус) 1440*10 м
Размер временной пробной площади: 1,44 га

1.3. Фактическая таксационная характеристика насаждения:
Состав погибшие насаждения 6ЛЗБ1Ос*/ единичные деревья 6ЛЗБ1ОС* возраст 85 лет; тип
леса - полнота 0/0,1* бонитет - запас на га 21/24 м³ возобновление: отсутствует

1.4. Номер очага вредных организмов -
Тип очага вредных организмов: эпизодический, хронический (нужное подчеркнуть).
Фаза развития очага вредных организмов: начальная, нарастания численности, собственно
вспышка, кризис (нужное подчеркнуть).

1.5. Причина ослабления, повреждения насаждения и время: устойчивый низовой пожар 1-3
летней давности высокой интенсивности (код 865), воздействия сильных ветров текущего
года, повлекшие наклон более 10°, изгиб или вывал деревьев (код 881).

Состояние насаждения: насаждение с нарушенной устойчивостью.
Средневзвешенная категория состояния насаждения: Кср.нас=4,13 (усыхающие лесные
насаждения).

1.6. Назначенные мероприятия: сплошная санитарная рубка с оставлением жизнеспособных
деревьев.

Исполнитель работ по проведению лесопатологического обследования:

Фамилия, имя и отчество (при наличии) Стельмах Мария Владимировна

Подпись

Дата составления документа 17.07.2025 г.

ВЕДОМОСТЬ ПЕРЕЧЕТА ДЕРЕВЬЕВ

(для сплошного, ленточного перечета на круговых площадках постоянного радиуса)

Порода: Лиственница средневзвешенная категория состояния 4,1

Ступени толщины, см	Количество деревьев по категориям состояния, шт.																Всего	
	1		2		3		4		5		5 (а, б, в)			5 (г, д, е)				
	Н	З	Н	З	Н	З	Н	З	Н	З	О	Н	З	О				
																	шт./м³	в том числе подлежит рубке, %
1	2	3	4	5	6	7	8	9	10	11	12	13	14	15	16	17	18	19
8							11										11/0,308	
12			19		14		12							13			58/4,698	6
16			14		16		15				11			10			66/9,9	10
20			9		7		9				7			13			45/12,15	10
24							5				3			13			21/8,82	8
28														9			9/5,31	4
32																		
36																		
40																		
44																		
Итого, шт.			42		37		52				21			58			210	
Итого, м³			6,0 69		5,424		8,06 0				4,8 00			16, 833			41,186	
Итого, % от запаса по насаждению			15		13		19				12			41				53

Причины назначения в рубку деревьев категорий состояния:

- 1 _____
- 2 _____
- 3 _____
- 4 _____

ВЕДОМОСТЬ ПЕРЕЧЕТА ДЕРЕВЬЕВ

(для сплошного, ленточного перечета на круговых площадках постоянного радиуса)

Порода: Береза средневзвешенная категория состояния 4,16

Ступени толщины, см	Количество деревьев по категориям состояния, шт.																Всего	
	1		2		3		4		5		5 (а, б, в)			5 (г, д, е)				
	Н	З	Н	З	Н	З	Н	З	Н	З	О	Н	З	О				
																	шт./м³	в том числе подлежит рубке, %
1	2	3	4	5	6	7	8	9	10	11	12	13	14	15	16	17	18	19
8											33			19			52/1,04	38
12							9				12			9			30/2,13	15
16					8		8				7						23/3,22	5
20					7		7				4						18/4,32	3
24							5				3						8/2,96	2
28							6										6/3,18	
32																		
36																		
48																		
Итого, шт.					15		35				59			28			137	
Итого, м³					2,800		8,46 9				4,5 62			1,0 19			16,85	
Итого, % от запаса по насаждению					17		50				27			6				33

Причины назначения в рубку деревьев категорий состояния:

- 1 _____
- 2 _____
- 3 _____
- 4 _____

ВЕДОМОСТЬ ПЕРЕЧЕТА ДЕРЕВЬЕВ

(для сплошного, ленточного перечета на круговых площадках постоянного радиуса)

Порода: Осина средневзвешенная категория состояния 4,25

Ступени толщины, см	Количество деревьев по категориям состояния, шт.																Всего	
	1		2		3		4		5		5 (а, б, в)			5 (г, д, е)				
	Н	З	Н	З	Н	З	Н	З	Н	З	О	Н	З	О				
																	шт./м³	в том числе подлежит рубке, %
1	2	3	4	5	6	7	8	9	10	11	12	13	14	15	16	17	18	19
8					6		5				18			22			51/1,785	44
12					7		8				4						19/1,805	4
16					4		7							9			20/3,8	10
20																		
24																		
28																		
32																		
36																		
48																		
Итого, шт.					17		20				22			31			90	
Итого, м³					1,635		2,26 5				1,0 10			2,4 80			7,39	
Итого, % от запаса по насаждению					22		31				14			33				47

Причины назначения в рубку деревьев категорий состояния:

- 1 _____
- 2 _____
- 3 _____
- 4 _____

По насаждению: **БЛЗБ1ОС** средневзвешенная категория состояния **4,13**

Ступени толщины, см	Количество деревьев по категориям состояния, шт.																Всего	
	1		2		3		4		5		5 (а, б, в)			5 (г, д, е)				
	Н	З	Н	З	Н	З	Н	З	Н	З	О	Н	З	О				
																	шт./м³	в том числе подлежит рубке, %
1	2	3	4	5	6	7	8	9	10	11	12	13	14	15	16	17	18	19
8					6		16				51			41			114/3,133	21
12			19		21		29				16			22			107/8,633	9
16			14		28		30				18			19			109/16,92	8
20			9		14		16				11			13			63/16,47	5
24							10				6			13			29/11,78	4
28							6							9			15/8,49	2
32																		
36																		
40																		
44																		
Итого, шт.			42		69		107				102			117			437	
Итого, м³			6,0 69		9,859		18,7 94				10, 372			20, 332			65,426	
Итого, % от запаса по насаждению			9		15		29				16			31				47

Условные обозначения:

Н - не заселено (не поражено, не повреждено),

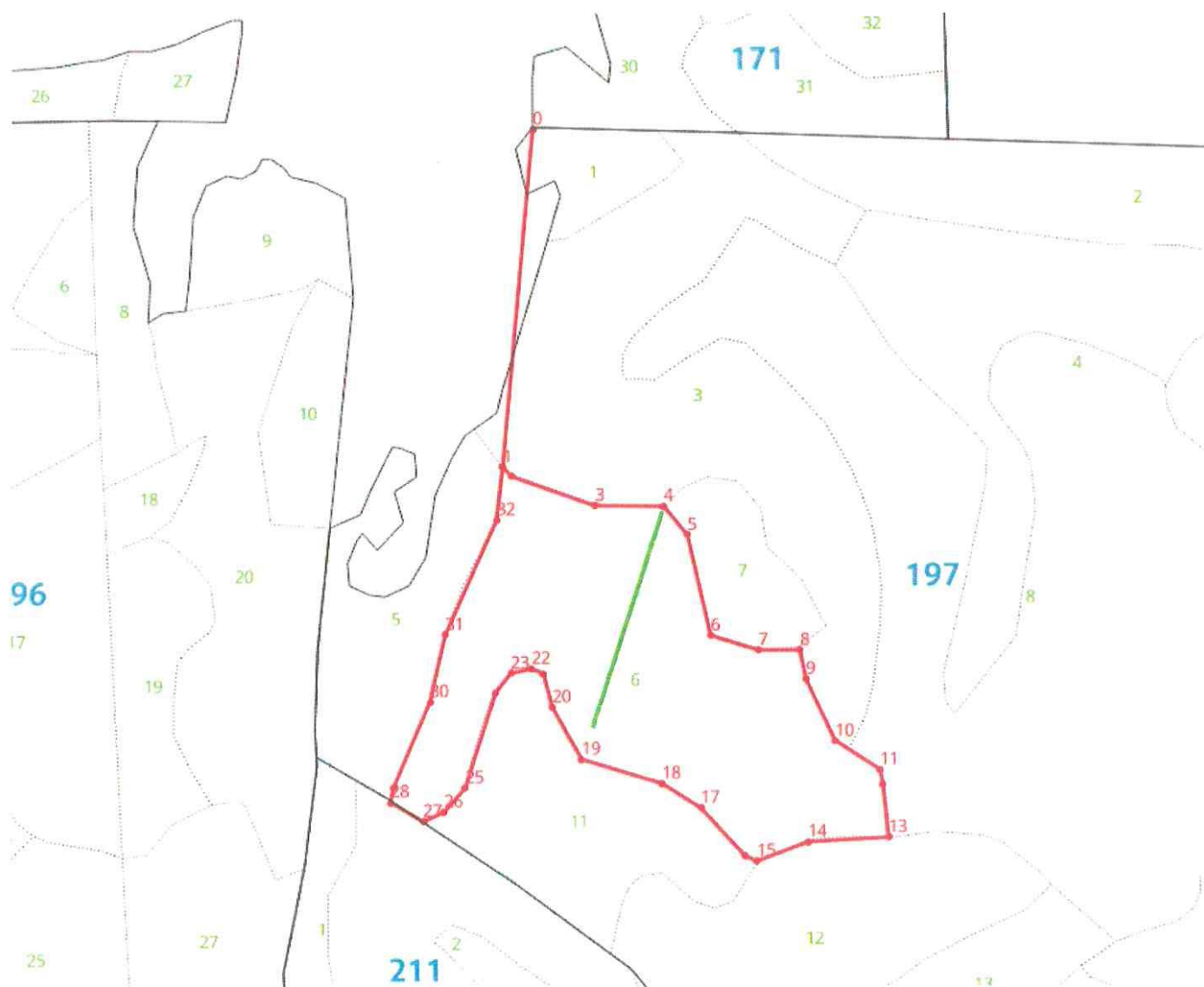
З – заселено стволовыми вредителями (поражено болезнями, повреждено огнем),

О -отработано вредителями.

Абрис участка

Масштаб 1: 25000*

N
^
|
S



Условные обозначения:  обследуемая площадь

 ленточный пересчет

N квартала	N выдела	N лесопатологического выдела	Размеры ленты (круговой площадки) перечета					Координаты начала, конца и поворотных точек лент перечета/центров круговых площадок перечета	
			N ленты (площадки)	длина, м	ширина, м	радиус, м	площадь, га		
197	6	-	1	1440	10		1,44	51.422268	116.691560
								51.421548	116.690810
								51.419050	116.689062

Пространственное размещение лесопатологических выделов

(включается в Акт при выделении лесопатологических выделов, для указания пространственного расположения поврежденных и погибших насаждений)

Номера точек	Координаты		Длина, м
0-1	51.429794	116.687791	676
1-2	51.423741	116.686992	26
2-3	51.423569	116.687250	177
3-4	51.423054	116.689653	137
4-5	51.423054	116.691628	75
5-6	51.422539	116.692314	206
6-7	51.420737	116.693000	100
7-8	51.420479	116.694374	84
8-9	51.420479	116.695575	58
9-10	51.419965	116.695746	138
10-11	51.418848	116.696605	106
11-12	51.418333	116.697893	29
12-13	51.418074	116.697979	106
13-14	51.417132	116.698150	161
14-15	51.417046	116.695834	109
15-16	51.416702	116.694374	26
16-17	51.416788	116.694030	131
17-18	51.417647	116.692743	91

18-19	51.418076	116.691627	168
19-20	51.418505	116.689310	121
20-21	51.419449	116.688451	69
21-22	51.420050	116.688194	26
22-23	51.420136	116.687851	43
23-24	51.420050	116.687250	49
24-25	51.419706	116.686820	200
25-26	51.417990	116.685963	63
26-27	51.417561	116.685362	46
27-28	51.417389	116.684761	76
28-29	51.417732	116.683817	29
29-30	51.417990	116.683903	186
30-31	51.419537	116.684933	137
31-32	51.420736	116.685361	251
32-1	51.422797	116.686821	106

Исполнитель работ по проведению лесопатологического обследования:

Фамилия, имя и отчество (при наличии) Стельмах Мария Владимировна

Подпись  Дата составления документа 17.07.2025 г

Фототаблица № 1

Дата: 26.06.2025 г.

Время: 07:36

Широта: 51°42'22.68"

Долгота: 116°6'9.1560"

Место проведения: Бaleyское лесничество Бaleyское участковое лесничество квартал 197
выдел 6 лесопатологический выдел - площадь 36,0 га.

Исполнитель: Стедьмах М.В. Подпись  Телефон: 8(302-2)21-79-22



Фототаблица № 2

Дата: 26.06.2025 г.

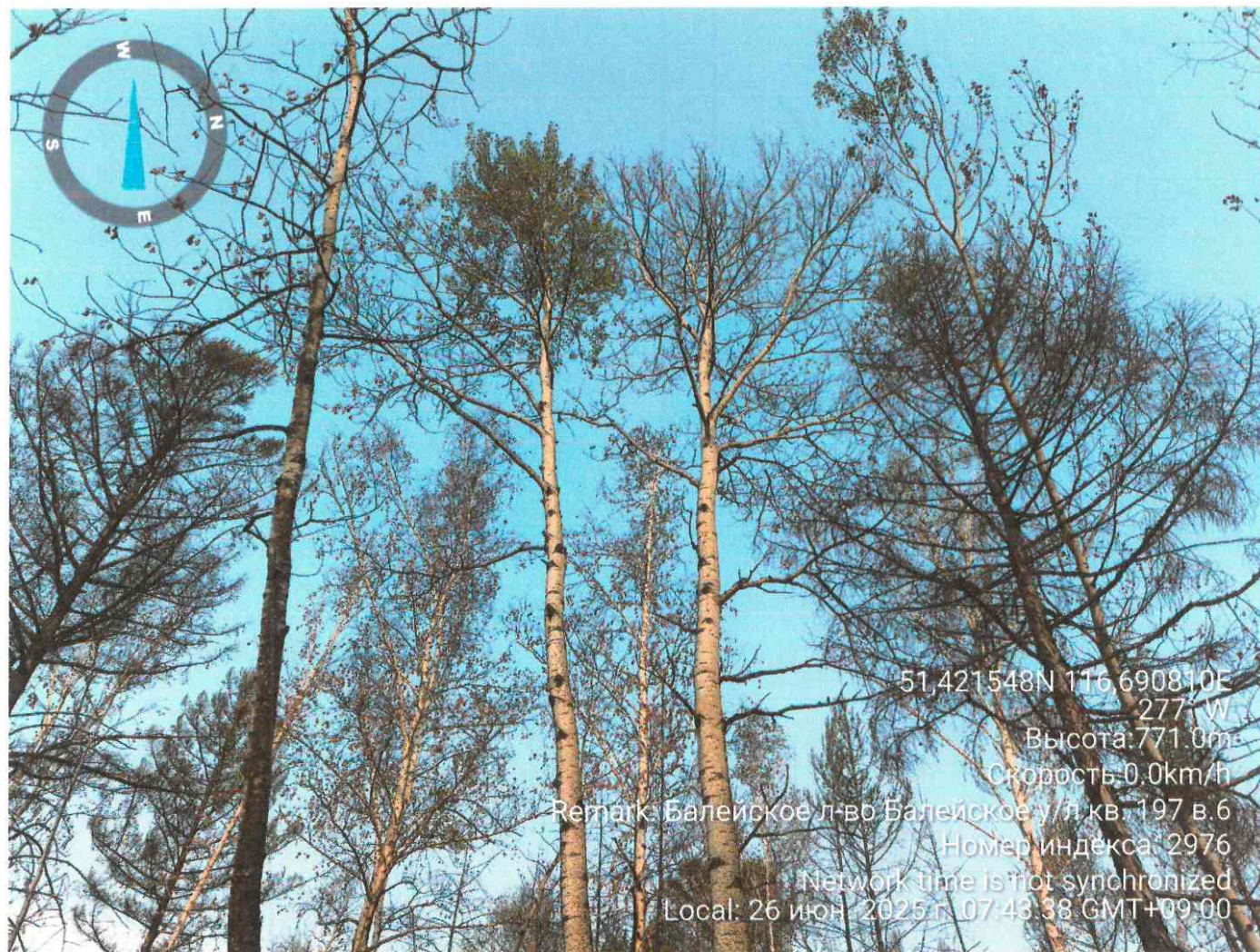
Время: 07:43

Широта: 51°42'15.48"

Долгота: 116°6'9.810"

Место проведения: Балеysкое лесничество Балеysкое участковое лесничество квартал 197
выдел 6 лесопатологический выдел - площадь 36,0 га.

Исполнитель: Стельмах М.В. Подпись  **Телефон:** 8(302-2)21-79-22



Фототаблица № 3


Дата: 26.06.2025 г.

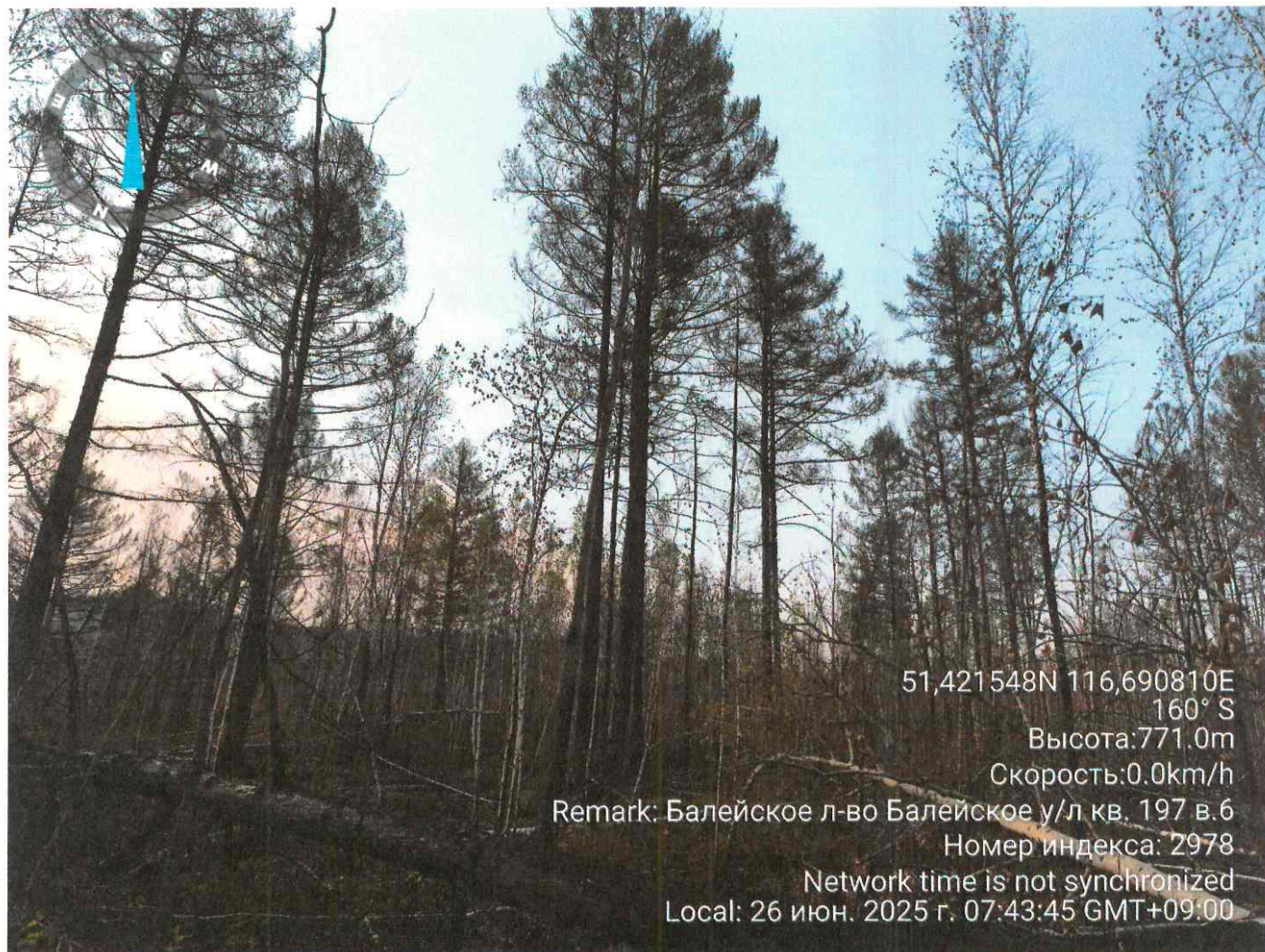
Время: 07:43

Широта: 51°42'15.48"

Долгота: 116°6'9.810"

Место проведения: Бaleyское лесничество Бaleyское участковое лесничество квартал 197
выдел 6 лесопатологический выдел - площадь 36,0 га.

Исполнитель: Стельмах М.В. Подпись  Телефон: 8(302-2)21-79-22



Фототаблица № 4

Дата: 26.06.2025 г.

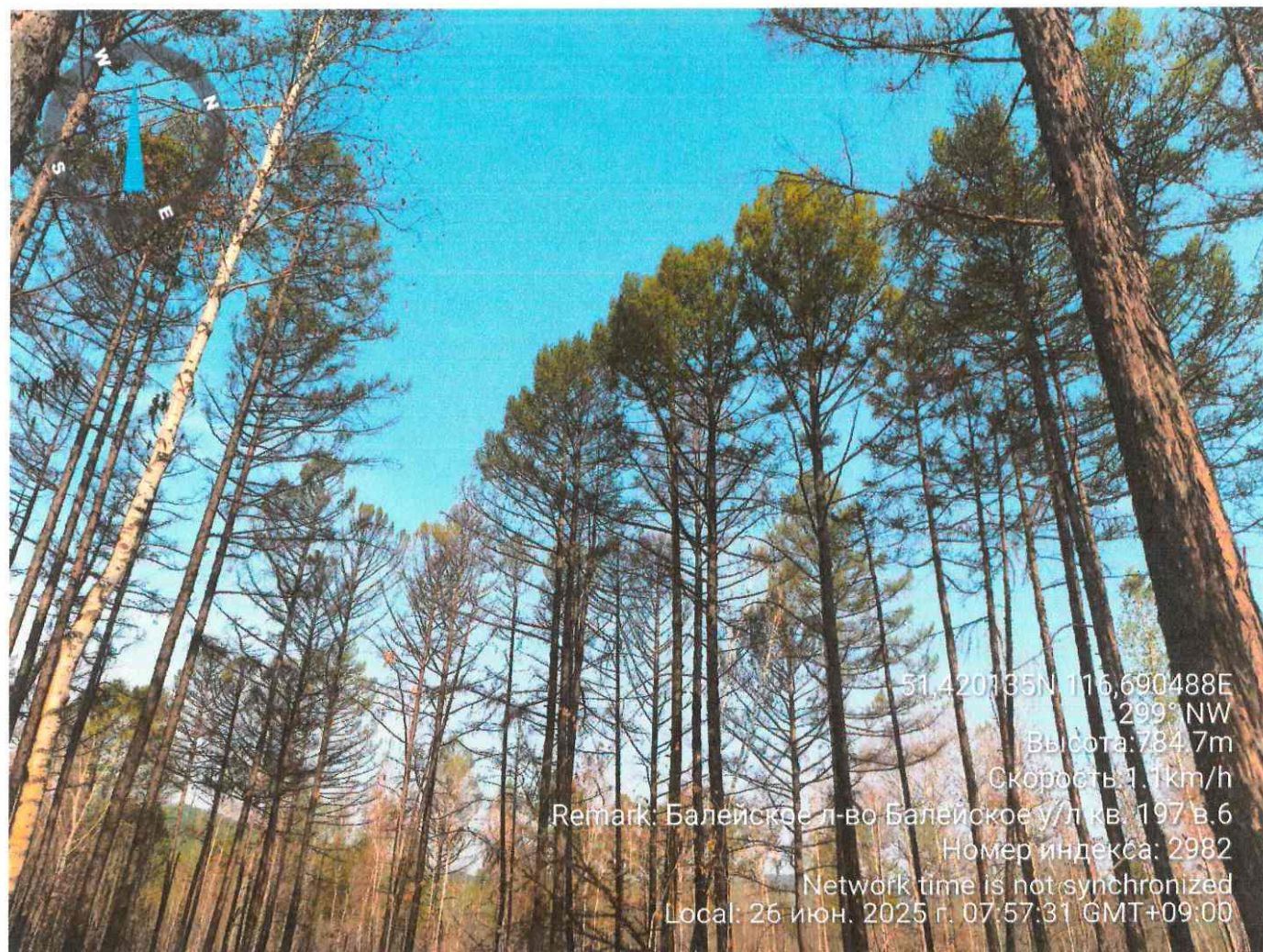
Время: 07:57

Широта: 51°420135

Долгота: 116°690488

Место проведения: Балеysкое лесничество Балеysкое участковое лесничество квартал 197
выдел 6 лесопатологический выдел - площадь 36,0 га.

Исполнитель: Стельмах М.В. Подпись  Телефон: 8(302-2)21-79-22



Фототаблица № 5

Дата: 26.06.2025 г.

Время: 08:02

Широта: 51°419050

Долгота: 116°689062

Место проведения: Бaleyское лесничество Бaleyское участковое лесничество квартал 197
выдел 6 лесопатологический выдел - площадь 36,0 га.

Исполнитель: Стельмах М.В. Подпись  **Телефон:** 8(302-2)21-79-22



Акт натурного обследования

17.07.2025г.

Комиссия в составе:

Зам. начальника лесного отдела КГСАУ «Забайкаллесхоз» Стельмах М.В.

Участковый лесничий Бaleyского участкового лесничества Лесков А.В.

провела обследование участка, расположенного в

Субъект РФ: Забайкальский край, лесничество: Бaleyское

Уч.лес-во: Бaleyское Квартал: 197 Выдел: 6 Площадь выдела: 36,0 га

Согласно материалам лесоустройства 1984 года

участок имеет следующие таксационные характеристики:

Состав: 5Л5Б, Возраст: 45 лет, Ср. диаметр: 14 см., Высота: 15 м.

Тип леса: РТР Полнота: 0,6 Бонитет: 2 Запас: 130 куб на га.

При проведении обследования выявлено, что

характеристика не соответствует таксационному описанию.

Выявлены текущие показатели:

Состав: погибшие насаждения 6ЛЗБ1ОС/ единичные деревья 6ЛЗБ1ОС Возраст: 85 лет Ср. диаметр: 15 см Высота: 16 м Тип леса: - Полнота: 0,2 остаточная полнота – 0,1. Бонитет: - Запас: 21/24 куб на га. Возобновление: отсутствует

Члены комиссии:

Зам. начальника лесного отдела КГСАУ «Забайкаллесхоз» Стельмах М.В.

Участковый лесничий Бaleyского участкового лесничества Лесков А.В.

CHIPM

ПОДПИСАНИЕ
ПОСЛЕДНЕЕ ЗАДАНИЕ
КАРТА ПОВЕРЖЕННЫХ

КАРТА ПОСЛЕДНЕЕ
КАРТА ПОСЛЕДНЕЕ
КАРТА ПОСЛЕДНЕЕ

DATE	TIME	WIND	WAVE	SEA	WIND	WAVE	SEA
10/05/04	14 30	2 EPH	35	2 2 7	5 EPH	07	2 14 3

Э. М. ДОН

НА ГЛАВ,

06

10

10

5

ЭЖИД

НОСТЬ

10

10

30

10

1

24/25

1

10

100